

La viticulture : un mode de vie à Saint-André-de-Roquelongue.

Jean-Louis ESCUDIER

Chargé de Recherche CNRS/HDR

LAMETA/Université Montpellier I

Saint-André-de-Roquelongue

Parc naturel régional de la Narbonnaise en Méditerranée

15 novembre 2013



PASSAGE
du CARIGNAN

HERAULT CARIGNAN



RUE de
la COOPÉRATIVE

SIGNAUX VERTS EMAIL



PLACE
Emile **POUYTES**

L'AUDK

285. - ST-ANDRÉ-DE-ROQUELONGUE. - VUE GÉNÉRALE

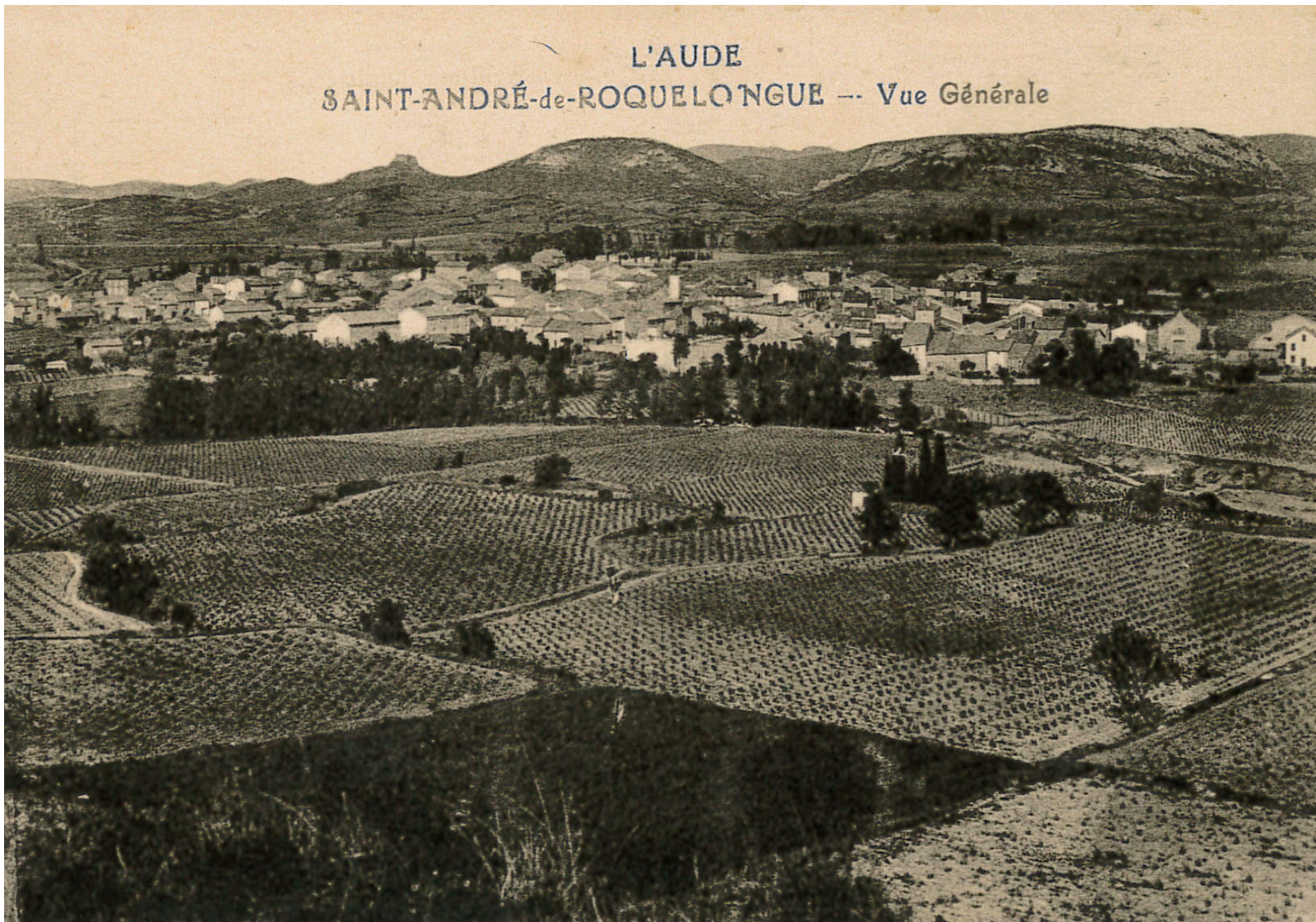


PHOTOTYPIC LABOUCHE FRÈRES, TOULOUSE.



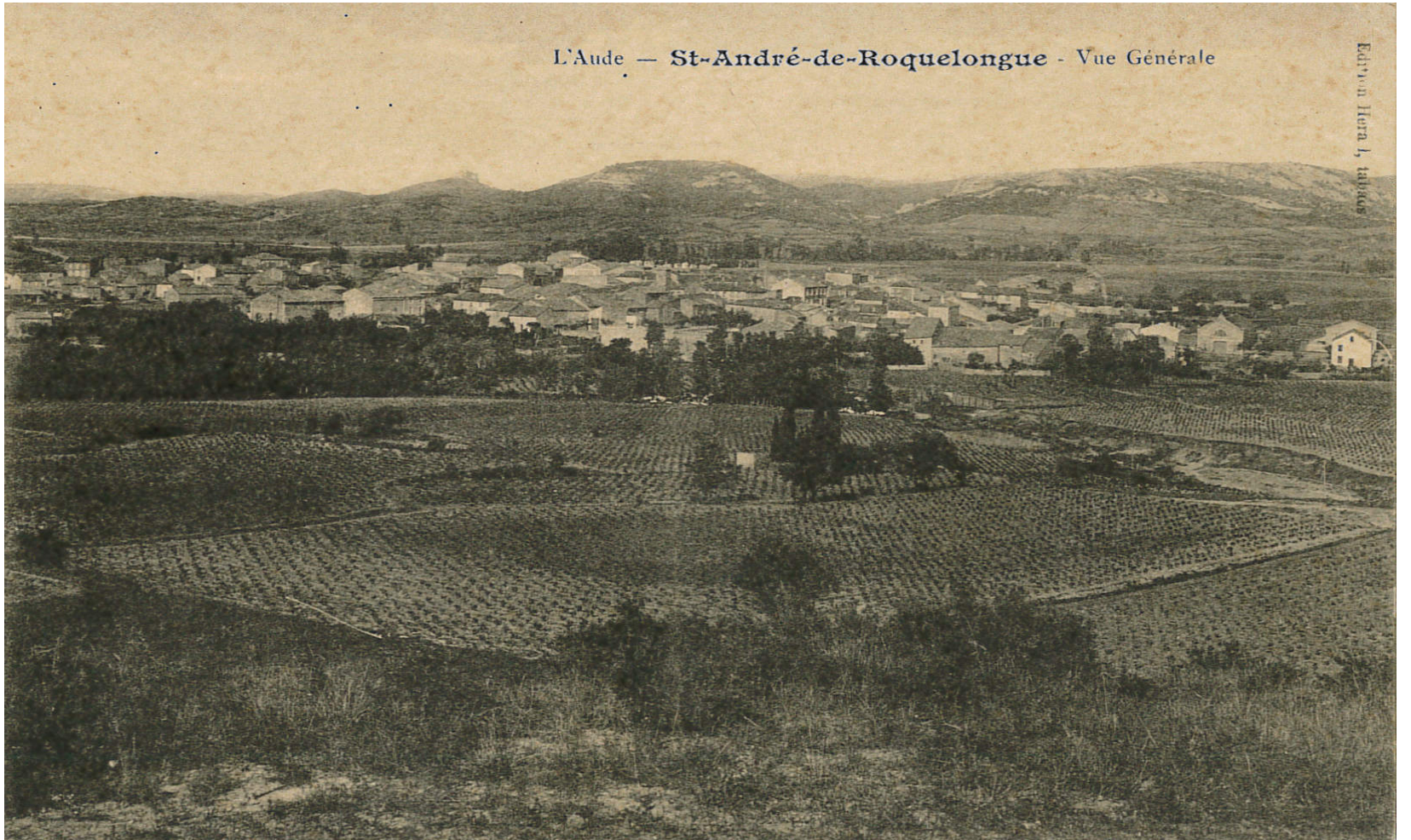


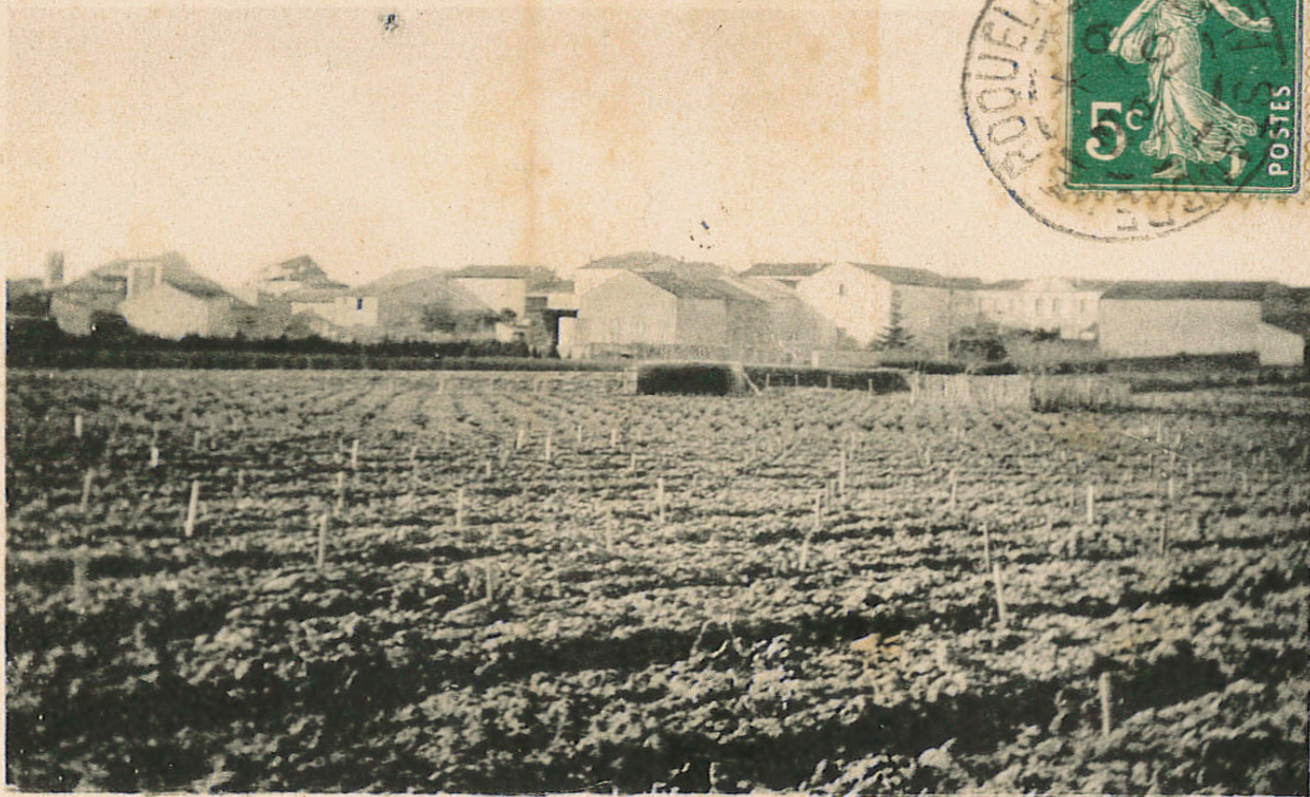
L'AUDE
SAINT-ANDRÉ-de-ROQUELONGUE -- Vue Générale



L'Aude — St-André-de-Roquelongue - Vue Générale

Edmond Hara J. tabbas





L'Aude - St ANDRÉ-de-ROQUELONGUE -- Vue Générale

L'Aude - St-André-de-Roquelongue - La Roque-Longue

Edit. Héraïl, tabacs





L'AUDE
SAINT-ANDRÉ-de-ROQUELONGUE — Gare, Arrivée du Train



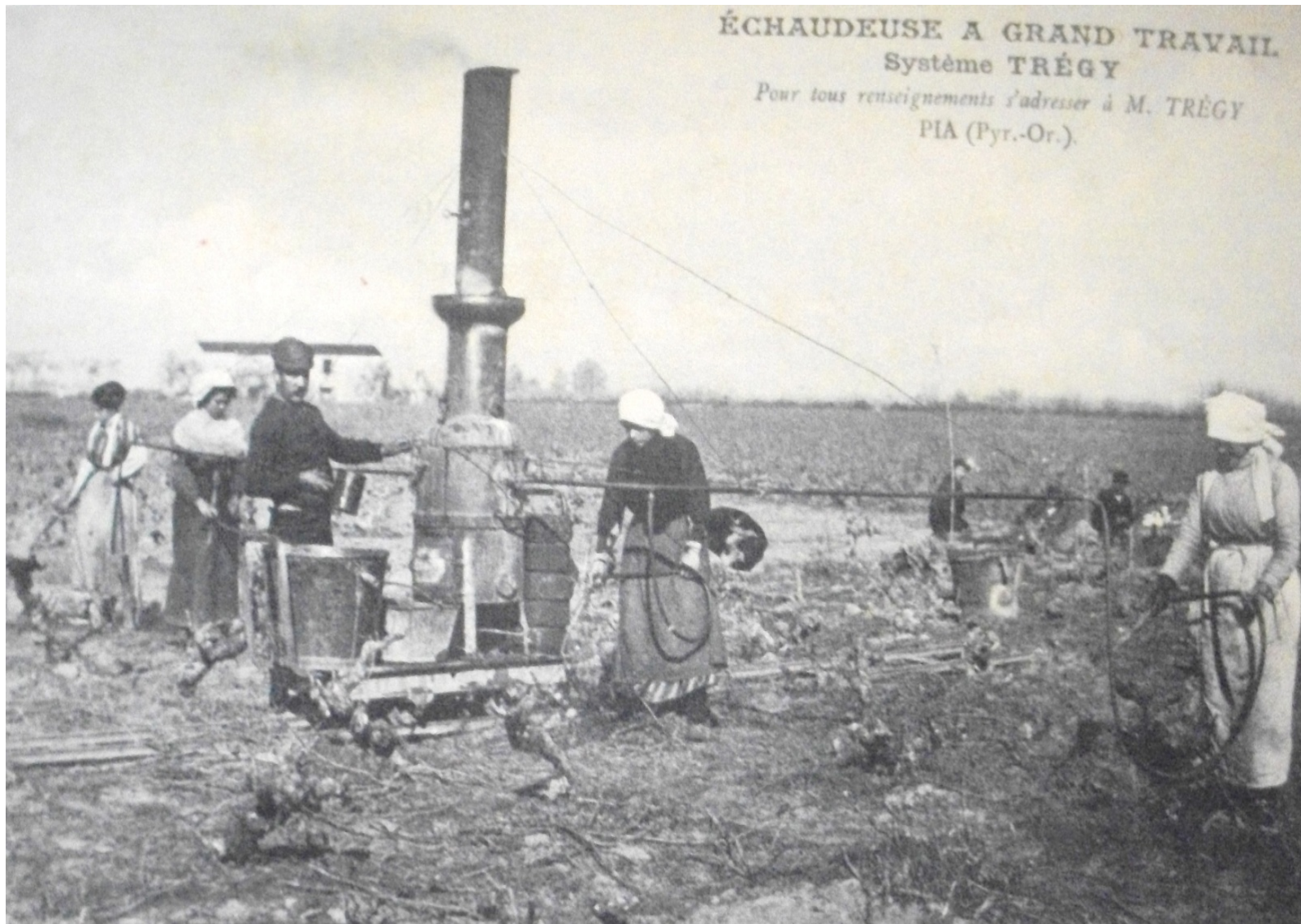
Phototype E. Prunot, Narbonne





ÉCHAUDEUSE A GRAND TRAVAIL.
Système TRÉGY

Pour tous renseignements s'adresser à M. TRÉGY
PIA (Pyr.-Or.).





pour l'application des solutions de sulfate
de fer et d'acide sulfurique.



Sulfureuse « Torpille »



Pulvérisateur « l'Eclair »



Vendanges 1919 sur la roquelongue









En cas d'absence,
adresser au bureau
N° de contact : 02 47 47 47 47
N° de contact : 02 47 47 47 47



Rue la sente, Lot







1936
CAVE COOPERATIVE

Les Celliers
de L. Aussou
coopérative
VERMOREL DE FONTFRÈRE

1936

CAVE

1936

COOPERATIVE

*Les Celliers
de L'Aussou*
CORBIÈRES
TERROIR DE FONTFROIDE

2

L'AUDE ILLUSTRÉE

13-



6. St-ANDRÉ-DE-ROQUELONGUE — *Domaine Franc*









VI — S^t-ANDRÉ-DE-ROQUELONGUE — Avenue du Poids-Public

An de 30



18

538E 07 11







L'AUDE
SAINT-ANDRÉ-de-ROQUELONGUE - La Place



Photographie de Prunot, Narbonne



L'Aude. — SAINT-ANDRÉ-DE-ROQUELONGUE.





POMME DE COBREFFES